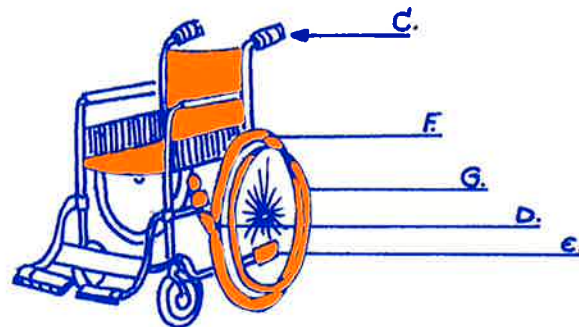


CHOISIR VOTRE VOITURETTE, CELA NE S'IMPROVISE PAS !



Sommaire

<i>Introduction</i>	p. 1
<i>Les critères d'un bon choix</i>	p. 2
- Votre morphologie	p. 2
- Votre mode de vie	p. 4
- Vos capacités d'utilisation	p. 7
<i>Les aides financières</i>	p. 11
<i>Une liste de questions</i>	p. 12
- Au sujet du service	p. 12
- Au sujet de l'utilisation	p. 13
- L'aspect technique	p. 14
- L'aspect financier	p. 15
- D'autres questions	p. 16
<i>Pour en savoir plus</i>	p. 17



- A : Siège
- B : Dossier
- C : Poignées de poussée
- D : Freins
- E : Barre d'appui
- F : Roue de propulsion
- G : Cerceau de propulsion

La voiturette : signe du handicap ou moyen de reconquête de votre autonomie ?

Souvent considérée comme signe du handicap, la voiturette est cependant un moyen précieux pour **regagner une certaine autonomie**.

Faire ce choix peut être l'occasion d'un nouveau départ dans votre vie de tous les jours dans vos activités domestiques, professionnelles, sociales, ... **et de réaliser de nouveaux projets**.

Si vous désirez acquérir une voiturette, il importe qu'elle soit la plus adaptée à votre mode de vie, à votre environnement, à votre budget, à vos capacités physiques, ...

Ce document se veut un **guide pour votre démarche**, il vous permettra, avec l'aide des professionnels, de faire le meilleur choix.

Différents points y seront abordés :

1. les critères d'un bon choix
2. les aides financières
3. une liste de questions à ne pas oublier de (vous) poser.
Vous pouvez la compléter par vos questions personnelles avec l'aide d'un ergothérapeute.

1. Les critères d'un bon choix.

Choisir sa voiturette, c'est encore plus délicat que de choisir sa voiture !

En effet, cette voiturette vous servira non seulement à vous déplacer à l'extérieur mais **elle vous accompagnera partout** (ou presque) dans votre vie : chez vous, dans votre jardin, à votre travail, au restaurant, chez vos amis, en vacances,...

Pour choisir, vous tiendrez compte de différents éléments. Ces derniers dépendent de votre "morphologie" (taille, poids, corpulence, ...), de vos capacités physiques, de votre mode de vie, de votre budget, de vos goûts , ... et bien sûr de vos projets.

Votre morphologie

➤ Votre poids :

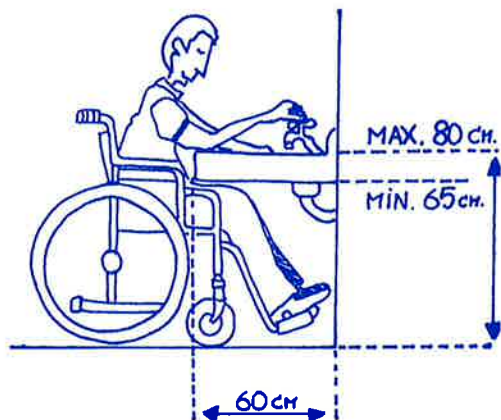
Si la plupart des voiturettes peuvent convenir à toutes les personnes, les voiturettes légères (15 kg. et moins) ne sont pas recommandées si vous pesez plus de 80 kg.

Il existe des modèles renforcés pour les personnes pesant plus et ayant un tour de taille supérieur à 130 cm.

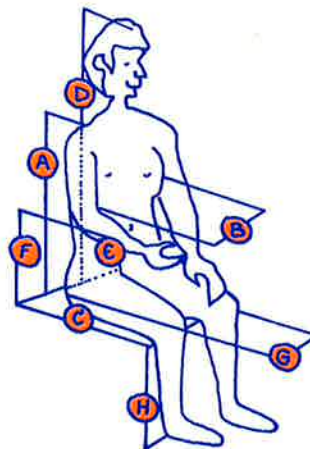
➤ Votre taille :

Votre taille détermine la hauteur du siège. Assis dans votre voiturette vous devez pouvoir "passer sous un plan de travail", avoir accès à votre évier, votre lavabo, votre bureau, ...

Il faut bien sûr tenir compte d'un éventuel coussin de siège.



Pour votre confort et l'efficacité de votre voiturette **d'autres mesures** sont importantes, le schéma ci-contre vous éclairera sur cet aspect.



- | | | | |
|---|----------------|-------|----|
| A | HAUTEUR EPAULE | | CM |
| B | LARGEUR THORAX | | CM |
| C | LONGEUR CUISSE | | CM |
| D | HAUTEUR TETE | | CM |
| E | COUDE-MAIN | | CM |
| F | HAUTEUR COUDE | | CM |
| G | LARGEUR HANCHE | | CM |
| H | GENOUX-PIED | | CM |

Votre mode de vie.

Dans quels endroits aurez-vous recours à votre voiturette ?

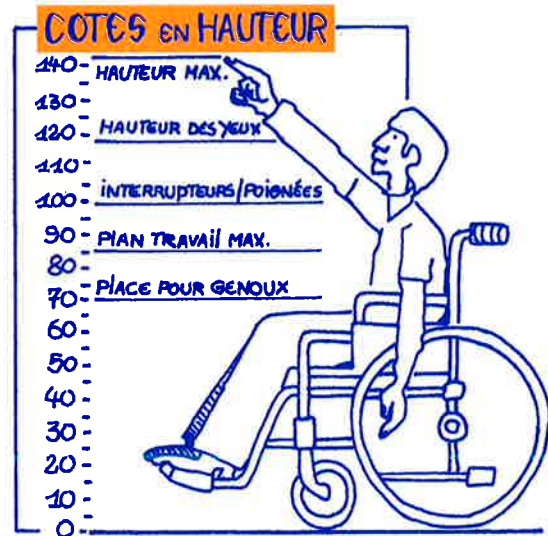
A l'intérieur, à l'extérieur, chez vous, au travail, partout , ... ?

L'utilisation que vous comptez en faire permettra de choisir au mieux les caractéristiques de votre voiturette : sa robustesse, le type de pneus, les facilités de pliage et de transport, l'encombrement (pliée et dépliée), ...

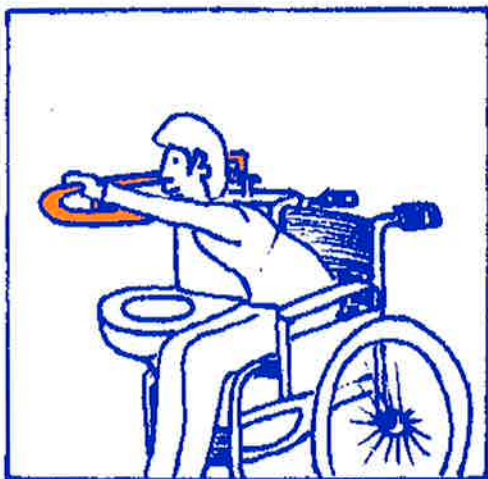
Un ergothérapeute peut étudier avec vous

➤ **vosre environnement intérieur :** la largeur des portes, des couloirs, les surfaces des halls, les différences

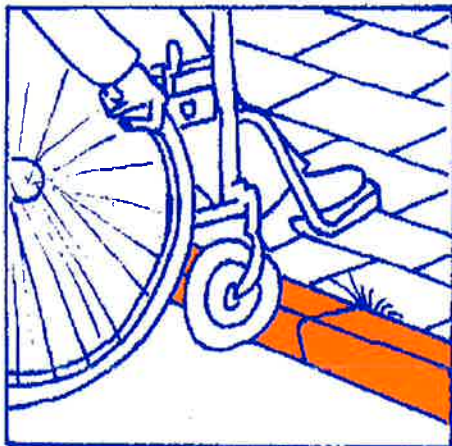
de niveaux du sol, ... à votre domicile et à votre travail.



- **votre usage des équipements :**
sanitaires, plans de transfert,
ascenseur, ...

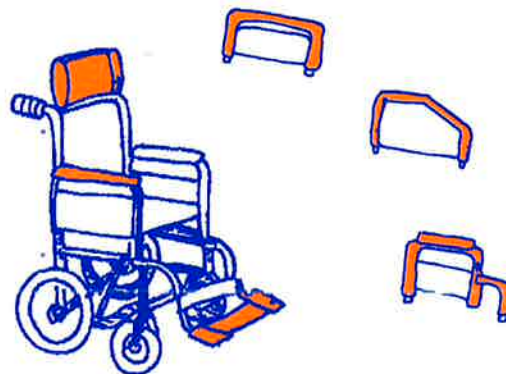


- **vosre environnement extérieur** : les seuils, les trottoirs, les bordures, les plans inclinés, les allées de jardin, ...



Vous pouvez également opter pour différents accessoires qui vous faciliteront la vie :

- accoudoirs
- repose-jambes
- appuis-tête...



Signalons également la possibilité d'opter pour des revêtements de siège lavables.

Et puis, n'oublions pas l' esthétique !

Nous sommes loin du temps où toutes les voiturettes se ressemblaient, les modèles actuels vous offrent des couleurs, des designs variés.

Aussi, n'hésitez pas à vous faire plaisir, s'il faut que votre acquisition vous soit utile, **il importe qu'elle vous plaise et que vous vous y sentiez bien !**

Vos capacités d'utilisation.

En fonction de vos capacités d'utilisation vous opterez pour l'un ou l'autre système de propulsion.

► La propulsion personnelle :

Une main courante sur chaque grande roue permet la propulsion à 2 mains.



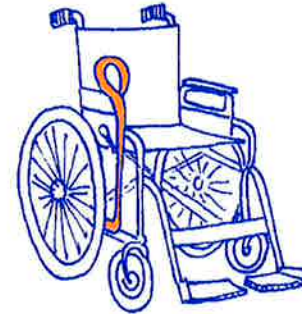
Cette voiturette est généralement utilisée à l'intérieur. Une tierce personne peut la pousser pour de plus longs déplacements.

Si vous ne pouvez utiliser qu'une seule main, différents systèmes de conduite peuvent vous être proposés :

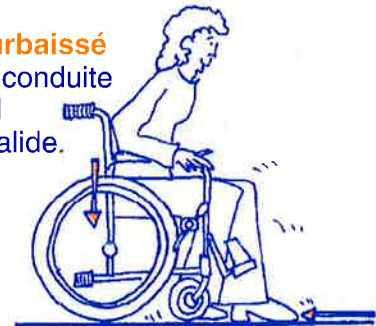
La **double main courante** ou **double cerceaux**:



Le **levier**



Le **siège surbaissé** permet une conduite avec le pied et la main valide.



Si vous avez des difficultés de "préhension" (ne savez pas bien tenir les choses en main), vous demanderez à tester différents cerceaux de propulsion et leviers de freins.

► **La propulsion électrique avec commande assistée. :**

Un moteur électrique (batterie) propulse la voiturette. Vous pouvez la diriger grâce à la **commande de type "joystick"**.

Vous pouvez utiliser cette voiturette à l'intérieur selon son gabarit (encombrement, maniabilité) et à l'extérieur pour de plus longs déplacements.



➤ **La propulsion électrique avec commande au guidon(le scooter).**

Un moteur électrique propulse cette voiturette à 3 ou 4 roues. Vous pouvez la diriger grâce à un "guidon", comme un vélo.

Vous l'utiliserez à l'intérieur, selon le gabarit et à l'extérieur pour de plus longs déplacements. Un petit panier vous permettra de transporter des choses peu encombrantes telles un pain, un journal, ...



Comme vous pouvez le constater à la lecture de ce document, les éléments à prendre en considération sont variés et multiples ...un renseignement complémentaire est toujours bon à prendre.

La meilleure manière de vérifier qu'un produit vous convient est bien sûr de l'utiliser !

Dès lors, vous pouvez demander un essai de quelques jours à votre domicile. **Cela ne vous engage pas vis-à-vis du vendeur.**

Au moindre doute, si vous vous posez encore des questions, n'hésitez pas à en parler à un spécialiste.

Votre choix est fait ! Vous voilà en possession d' un nouveau moyen de déplacement.

Comme pour toute nouveauté, une période d'apprentissage est nécessaire !

Ne vous lancez pas tête baissée, prenez le temps de découvrir et d'apprivoiser votre voiturette avant de repartir, grâce à elle et à une bonne utilisation, vers une nouvelle autonomie.

2. Les aides financières.

Pour votre achat, vous pouvez bénéficier de certaines aides financières.

Les organismes qui interviennent sont l' I.N.A.M.I., l' A.W.I.P.H. (Agence wallonne pour l'intégration des personnes handicapées) ou le F.B.F.I.S.P.P.H. (Fonds bruxellois francophone pour l'intégration sociale et professionnelle des personnes handicapées) et la Ligue Belge de la Sclérose en Plaques.- communauté française A.S.B.L.

Pour faire le point, pour vous orienter dans les différentes démarches, n'hésitez pas à rencontrer un(e) assistant(e) social(e).

3. Une liste des questions intéressantes à poser

Afin de vous permettre de réaliser le meilleur choix, vous trouverez ci-dessous une liste de questions importantes. Parcourez-les avec l'aide d'un ergothérapeute. Au besoin n'hésitez pas à compléter cette liste par vos propres questions et par toutes celles qui pourront surgir lors de vos rencontres avec des spécialistes.

Vous emporterez ce document pour faire le point avant votre achat.

Vous pourrez ainsi avoir un aide mémoire sous la main et vérifier que chaque question trouve sa réponse.

Au sujet du service :

- Puis-je faire un essai à mon domicile ? Pour quelle durée ?
- Quelle est la garantie ? Que couvre cette garantie ? Quelle est sa durée ?
- Assurez-vous le service après vente ? A quelles conditions ?
- Quel est le délai de livraison ?

Au sujet de l'utilisation :

- Puis-je changer de voiturette ou l'adapter si ma maladie évoluait ?
- Puis-je me mettre facilement à table ?
- Puis-je accéder facilement à ma douche, w.-c., baignoire, ... ?
- Puis-je utiliser un ascenseur ? Est-ce que la voiturette entre facilement dans un ascenseur ?
- Peut - on mettre facilement la voiturette dans la voiture ?
- Puis-je monter facilement dans un train ?
- Serai-je autorisé à prendre l'avion avec ce type de voiturette électrique ?
- Quelle est la vitesse maximale ?
- Qui peut m'apprendre à utiliser ma nouvelle voiturette ?
- Puis-je monter une côte et la descendre en me fiant aux freins ?

- Mon conjoint ne va-t-il pas se "casser le dos" en me poussant ?
- Quels sont les accessoires que l'on peut ajouter ?
- Si on ajoute un coussin, passerais-je encore sous mon plan de travail ?

Plus technique :

- Les pneus sont-ils increvables ?
- Quelle est l'autonomie des batteries ?
- Comment dois-je entretenir ces batteries ?
- Quels sont les avantages des batteries sèches ? Et les inconvénients ?
- Quels sont les avantages des batteries acides ? Et les inconvénients ?
- Peut-on brancher un téléphone, un ordinateur, ...sur les batteries ?
- Y a-t-il moyen d' adapter un porte-béquille ?

L'aspect financier :

- Combien la mutuelle rembourse-t-elle ?
- Ai-je droit à ce remboursement ?
- Quelles démarches dois-je effectuer ?
- Qui peut m'aider pour ces démarches ?
- Je marche toujours, ai-je droit à une aide financière pour l'achat de ma voiturette ?
- Quelles sont les différentes interventions financières possibles ?
- Existe-t-il d'autres modes de financement ?

D'autres questions :

.....

.....

.....

.....

.....

.....

.....

.....

.....

.....

.....

.....

.....

.....

.....

.....

.....

.....

.....

.....

4. Pour en savoir plus.

Disponibles à la Ligue Belge de la Sclérose en Plaques - communauté française A.S.B.L.

« **Intervention de la Mutuelle dans l'achat d'une voiturette** », La Clé, septembre 1995, pp 19.

« **Dépannage de votre voiturette 24 h/ 24** », La Clé, septembre 1995, pp 21.

A consulter au SAPH de la Croix Rouge, Rue Stallaert, 1 bte 8,1060 Bruxelles, 02/ 645.46.28.

« **Le handicapé en fauteuil roulant : comment l'aider ?** », Comité français de liaison pour la réadaptation des handicapés et Croix Rouge de Belgique - département des aides techniques

« **Un fauteuil roulant de randonnée en vente libre** », VLM, n 66, juillet-août 1995, pp 12.

« **Le fauteuil roulant électrique** », Danish Centre 1989.

« **Le fauteuil roulant du tétraplégique** », CTR 1989.

« **Tu sors, moi aussi** », ALAGH 1993.

« **Fauteuil roulant : catalogue** », APF 1990.

« **L'accessibilité d'une gare pour personnes tributaires d'une voiturette** », IPSKT 1986.

**A chaque étape de votre projet, vous pouvez bénéficier des conseils,
de l'expérience et de l'accompagnement de la Ligue
Belge de la Sclérose en Plaques - Communauté Française A.S.B.L.**



**Chaussée de Louvain, 367 bte 6
5004 BOUGE.**

NOUVELLE ADRESSE à partir du 1/5/97
Zoning artisanal • Rue des Linottes 6
5100 NANINNE
Tél. 081/40 15 55 • Fax 081/40 06 02

☎ 081/ 21.27.66. FAX : 081/ 21.59.71

Conception et réalisation : Groupe « Habitat et Accessibilité » de la Ligue Belge de la Sclérose en Plaques-Communauté Française ASBL et H.P. Ceusters, Tous droits réservés. Copyright 1995.

Illustrations : DIDI
Editeur Responsable : Mme du Fontbaré

Reproduction interdite - Coût : 200 FB. (Affiliés 100 FB)

N° Compte 068-2033180-87