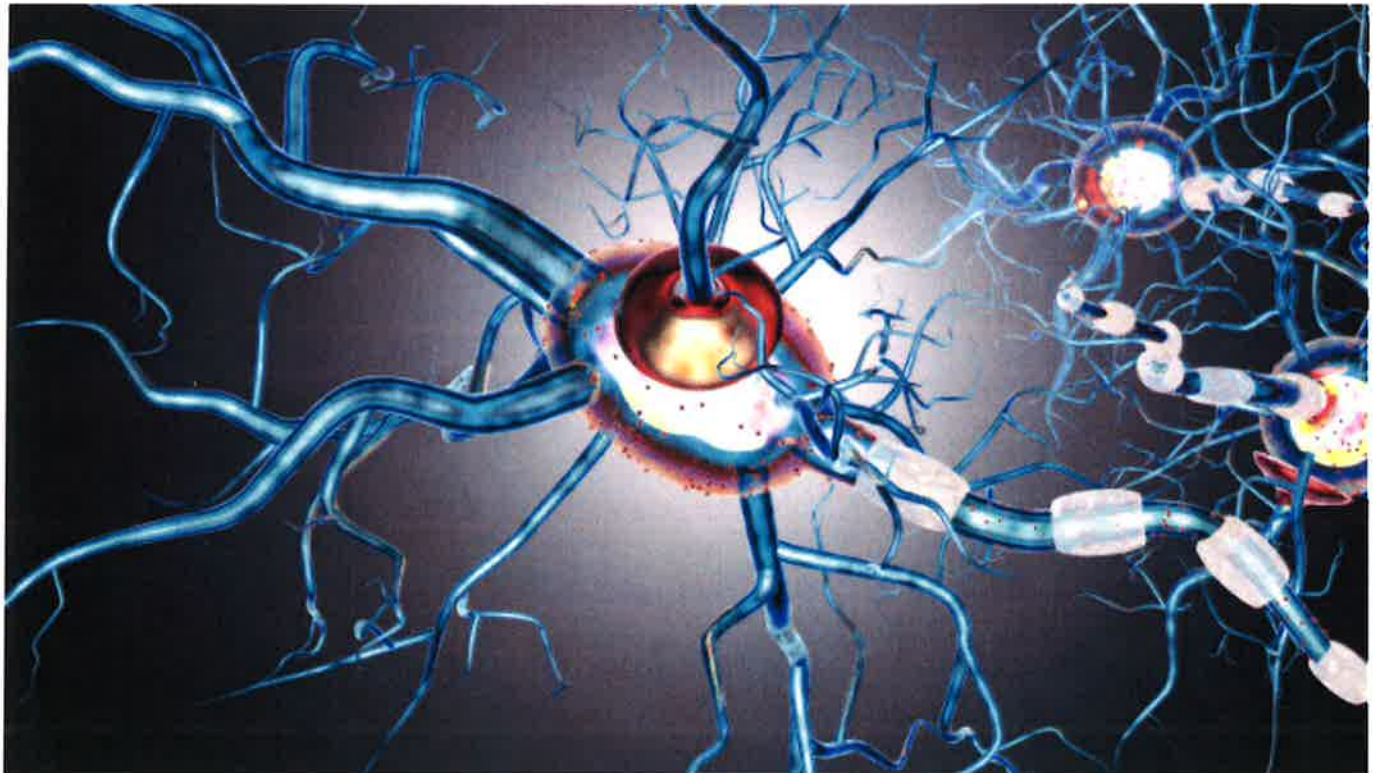


# Sclérose en plaques : les signes qui annonceraient l'arrivée de la maladie

Jul 31, 2018 / par [Estelle B.](#)

Environ 5 000 nouveaux cas de **sclérose en plaques** (SEP) sont diagnostiqués chaque année en France. De multiples questions restent posées sur les origines précises de cette maladie. Certains **signes avant-coureurs** seraient-ils capables de prédire la survenue d'une SEP dans les mois et les années qui suivent ? Une récente étude canadienne tend à répondre positivement à cette question.



## A l'origine de la SEP

Le diagnostic de **sclérose en plaques** (SEP) tombe souvent comme un couperet pour les patients. La question de l'origine de la maladie figure souvent en tête de leurs préoccupations dans les premiers mois qui suivent la maladie.

Les recherches menées sur les causes exactes de la SEP tendent à montrer que cette maladie, à la fois auto-immune et neurodégénérative, pourrait être liée à certaines infections ou à certains facteurs environnementaux.

Dans ce contexte, des chercheurs canadiens ont tenté de déterminer si des **signes avant-coureurs** de la maladie pouvaient être identifiés, pour prédire le développement d'une SEP plusieurs mois ou plusieurs années à l'avance. Leur étude s'est basée sur l'analyse des données médicales de 13 951 personnes atteintes de sclérose en plaques et de 66 940

personnes en bonne santé. Leurs conclusions viennent d'être publiées dans la revue scientifique *Multiple Sclerosis Journal*.

## Dès problèmes de santé qui annoncent l'arrivée de la SEP

Les résultats de l'étude ont mis en évidence que les patients développant une **sclérose en plaques** (SEP) étaient plus susceptibles de présenter certaines maladies ou problèmes de santé, au cours des cinq années qui précédaient leur diagnostic.

Ainsi, bien avant leur diagnostic de SEP, les personnes atteintes de la maladie avaient un risque majoré de présenter les problèmes de santé suivants :

- Des douleurs chroniques ;
- Des troubles du sommeil ;
- Des troubles de la santé mentale, comme la dépression et l'anxiété, des troubles de l'humeur et des troubles bipolaires ;
- La fibromyalgie ;
- Le syndrome du côlon irritable ;
- Les migraines .

Parallèlement, la période précédant le diagnostic de **SEP** semblait marquée par une consommation plus importante de certaines classes médicamenteuses, telles que :

- Les médicaments contre les troubles musculo-squelettiques ;
- Les médicaments contre les troubles du système nerveux, notamment les antidépresseurs ;
- Les médicaments contre les troubles génito-urinaires ;
- Les médicaments contre les infections, en particulier les antibiotiques.

## Des signes avant-coureurs à une prise en charge précoce

Cette étude canadienne est la plus importante menée à ce jour pour identifier les troubles annonciateurs de la **sclérose en plaques**. Des études similaires avaient déjà été réalisées pour d'autres pathologies, comme la maladie d'Alzheimer ou la maladie de Parkinson.

Les chercheurs poursuivent désormais leurs investigations pour déterminer si ces **signes avant-coureurs** de SEP sont influencés par d'autres paramètres, comme :

- Le sexe ;
- L'âge ;
- La forme de SEP (rémittente-récurrente, progressive, ...).

Mieux connaître les problèmes de santé qui précèdent la survenue de la **sclérose en plaques** représente un enjeu important. En effet, la connaissance de tels **signes annonciateurs** peut faciliter le diagnostic, et donc permettre une prise en charge plus précoce. L'instauration le plus tôt possible des traitements adaptés est considérée par les spécialistes comme la meilleure stratégie pour ralentir autant que possible la progression de la maladie.

*Estelle B. / Docteur en Pharmacie*